

EC706

Potenza estiva

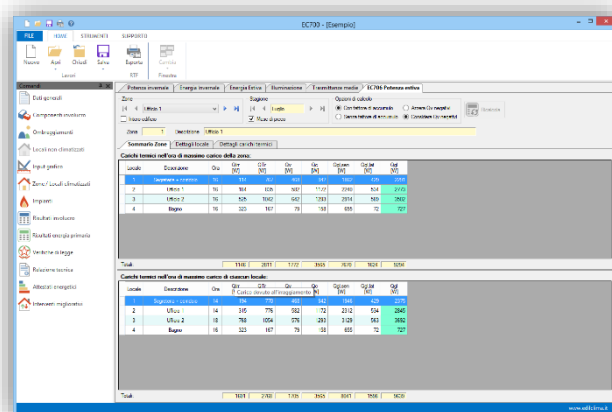
Versione 5

EC706 funziona solo in abbinamento al modulo base EC700 per la valutazione delle prestazioni energetiche degli edifici (sia invernali che estive) in conformità alle quattro **Specifiche Tecniche UNI/TS 11300**.

Con la compilazione di alcuni dati aggiuntivi rispetto ad EC700 è possibile effettuare il **calcolo della potenza di picco estiva**, secondo due metodologie alternative: il **metodo Carrier** oppure il **metodo dinamico orario** secondo UNI EN ISO 52016.

Il calcolo viene eseguito per tutte le ore del giorno nel caso di metodo dinamico orario, oppure dalle 8 alle 18 nel caso di metodo Carrier; la valutazione può essere eseguita per tutti i mesi dell'anno nel caso di metodo dinamico orario, oppure per il mese di picco (o per tutti i mesi a partire da Maggio) nel caso di metodo Carrier.

Vengono calcolati i vari contributi: per radiazione solare, per trasmissione termica, per ricambio d'aria, per persone, i carichi elettrici e gli altri carichi interni.



Risultati

Le maschere dei risultati offrono la possibilità di consultare i seguenti dettagli del calcolo:

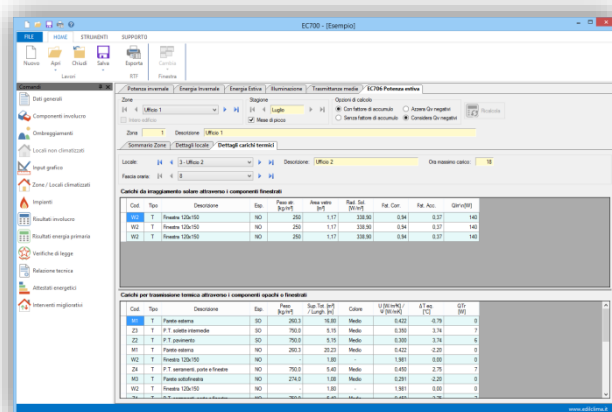
- carichi da irraggiamento solare attraverso tutti i componenti finestrati introdotti nei vari locali che compongono il progetto;
- carichi per trasmissione termica attraverso tutti i componenti opachi e finestrati introdotti nei vari locali che compongono il progetto.

I risultati possono essere calcolati per i vari mesi e per le varie fasce orarie, nel contesto previsto dai singoli metodi.

Vengono inoltre riportati i seguenti dati:

- carichi termici per ventilazione (suddivisi in "latenti" e "sensibili"), carichi interni relativi a persone (suddivisi in "latenti" e "sensibili"), carichi elettrici ed altri carichi;
- per ogni zona termica sono indicati i risultati globali inerenti i vari carichi termici precedentemente citati, valutati nell'ora di massimo carico della zona o del locale.

Per quanto riguarda i carichi termici per ventilazione, è inoltre possibile tener conto dell'effetto di un **recuperatore**.



Stampe

Le stampe dei risultati di calcolo sono tutte disponibili in formato .RTF, in tal modo l'utente può effettuare integrazioni e/o personalizzazioni dei documenti prima di procedere alla stampa definitiva.

Archivi

Il programma è corredato da archivi di supporto esaurienti, costantemente aggiornati e aggiornabili anche a cura dell'utente:

- archivio dei **dati climatici** degli 8000 comuni d'Italia;
- archivio dei **materiali edili** contenente più di 1000 codici;
- archivio delle **strutture** precalcolate, compilato con circa 300 strutture di vario tipo;
- archivio completo dei **ponti termici** lineari secondo UNI EN ISO 14683 con disegni schematici atti a facilitarne la scelta.

PRINCIPALI MODIFICHE DALLA VERSIONE 4

- Aggiunta la possibilità di effettuare i calcoli anche in base al “metodo dinamico orario” secondo norma UNI EN ISO 52016.
- Aggiunta la possibilità di tener conto dell’effetto di un recuperatore.