

EC731

Caldaje in cascata

Versione 5

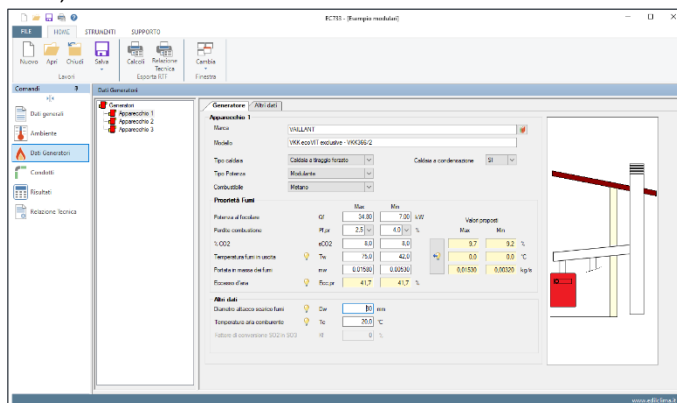
Il modulo **EC731 Caldaje in cascata** funziona solo in abbinamento al software EC733 Camini singoli.

Il modulo EC731, conforme alla norma UNI EN 13384-2, permette di progettare e verificare la corretta realizzazione di un camino singolo asservito ad una serie di generatori di calore (o di cappe da cucina) disposti in cascata.

CARATTERISTICHE

Il modulo esegue il calcolo di dimensionamento dei camini singoli secondo le metodologie della norma UNI EN 13384-2 e permette di gestire:

- apparecchi con potenze comprese tra 1 e 1.000.000 di kW;
- apparecchi con combustibili liquidi, solidi e gassosi;
- apparecchi con funzionamento atmosferico, pressurizzato o forzato;
- cappe da cucina funzionanti sia in depressione che in pressione;
- eventuale presenza di un estrattore fumi presente sul comignolo oppure di un ventilatore inserito sull'ultimo tratto del collettore fumi;
- presenza di comignolo con caratteristiche termiche differenti dal resto del camino;
- condotti fumi (e canali da fumo) di forma circolare, quadrata, rettangolare o ellittica;
- calcolo della resistenza dell'aria comburente;
- calcolo della resistenza termica dei condotti;
- dimensionamento di condotti in depressione e in pressione;
- visualizzazione di dettaglio dei principali risultati dei calcoli;
- possibilità di effettuare il calcolo valutando contemporaneamente più dimensioni di condotti;
- possibilità di realizzare una relazione tecnica di massima del sistema.



STAMPE

I risultati del calcolo sono esportati in formato .RTF, in modo da essere eventualmente modificabili dall'utente, che così può effettuare integrazioni e/o personalizzazioni dei documenti prima di procedere alla stampa definitiva.

Se compilata, è possibile anche esportare, sempre in formato .RTF, anche la relazione tecnica di massima precedentemente compilata.

ARCHIVI

Il programma è corredato dai seguenti archivi:

- archivio **Ditte**
- archivio **Generatori** (suddiviso in Edilclima e Utente e comune a tutti i software Edilclima)
- archivio **canali da fumo** e archivio **camini**, in cui l'utente può salvare le conformazioni e i dati specifici di ogni condotto
- archivio comuni italiani, da cui l'utente può acquisire automaticamente l'altitudine e la temperatura esterna di progetto

ELENCO MODIFICHE

PRINCIPALI MODIFICHE DALLA VERSIONE 4

- Adeguamento alle prescrizioni della norma UNI EN 13384-2:2019.
- Aggiunta la possibilità di gestire le cappe di cottura.
- Aggiunta la possibilità di inserire un estrattore fumi in cima al comignolo oppure un ventilatore sull'ultimo tratto del collettore fumi.
- Aggiunta la possibilità di realizzare una relazione tecnica di massima.

PRINCIPALI MODIFICHE DALLA VERSIONE 3 DI EC733

- Aggiunta la possibilità di prevedere un comignolo con caratteristiche termiche differenti dal camino.
- Migliorata la gestione dei coefficienti "c", per il calcolo in pressione.
- Possibilità di personalizzare i coefficienti "b", per il calcolo in depressione