

EC732

Canne collettive

Versione 5

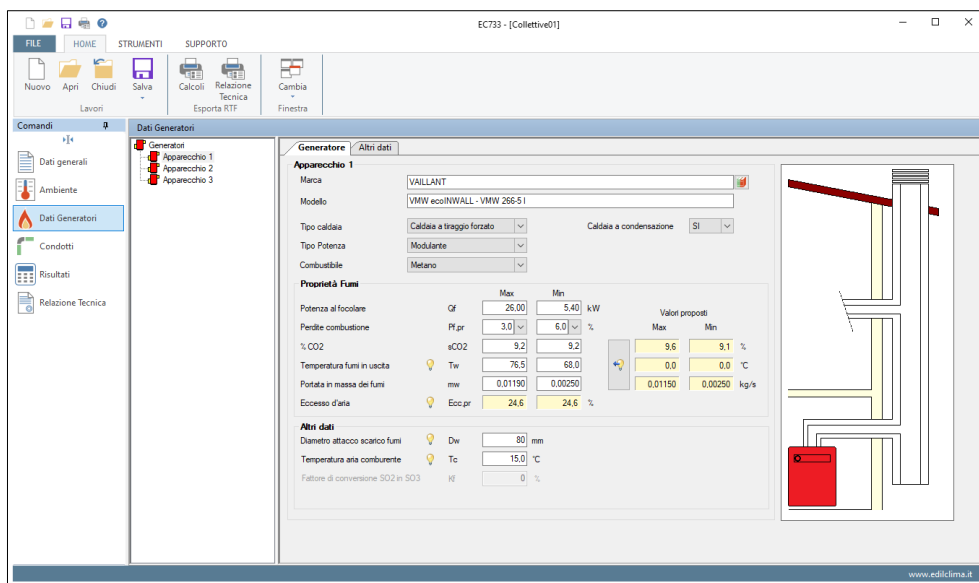
Il modulo **EC732 Canne collettive** funziona solo in abbinamento al software EC733 Camini singoli.

Il modulo EC732 permette di progettare e verificare la corretta realizzazione di un camino asservito a più generatori di calore (o di cappe da cucina) disposti su più piani, sia in conformità alla norma UNI EN 13384-2 che alle norme UNI 10640 e UNI 10641.

Caratteristiche

Il modulo esegue il calcolo di dimensionamento delle canne collettive secondo le metodologie delle norme UNI EN 13384-2 e UNI 10641, le canne ramificate secondo le modalità previste dalla norma UNI 10640 e permette di gestire:

- apparecchi con potenze comprese tra 1 e 1.000.000 di kW;
- apparecchi con combustibili liquidi, solidi e gassosi;
- apparecchi con funzionamento atmosferico, pressurizzato o forzato;
- cappe da cucina funzionanti sia in depressione che in pressione;
- eventuale presenza di un estrattore fumi presente sul comignolo;
- presenza di comignolo con caratteristiche termiche differenti dal resto del camino;
- condotti fumi (e canali da fumo) semplici oppure concentrici;
- condotti fumi (e canali da fumo) di forma circolare, quadrata, rettangolare o ellittica;
- canne collettive e canne collettive ramificate (tipo Shunt);
- calcolo della resistenza dell'aria comburente;
- calcolo della resistenza termica dei condotti;
- dimensionamento di condotti in depressione e in pressione;
- visualizzazione di dettaglio dei principali risultati dei calcoli;
- possibilità di effettuare il calcolo valutando contemporaneamente più dimensioni di condotti;
- possibilità di realizzare una relazione tecnica di massima del sistema.



Stampe

I risultati del calcolo sono esportati in formato .RTF, in modo da essere eventualmente modificabili dall'utente, che così può effettuare integrazioni e/o personalizzazioni dei documenti prima di procedere alla stampa definitiva.

Se compilata, è possibile anche esportare, sempre in formato .RTF, anche la relazione tecnica di massima precedentemente compilata.

Il programma è corredato dai seguenti archivi:

- archivio **Ditte**
- archivio **Generatori** (suddiviso in Edilclima e Utente e comune a tutti i software Edilclima)
- archivio **canali da fumo** e archivio **camini**, in cui l'utente può salvare le conformazioni e i dati specifici di ogni condotto
- archivio **comuni italiani**, da cui l'utente può acquisire automaticamente l'altitudine e la temperatura esterna di progetto

PRINCIPALI MODIFICHE DALLA VERSIONE 4

- Adeguamento alle prescrizioni della norma UNI EN 13384-2:2019.
- Aggiunta la possibilità di gestire le cappe di cottura.
- Aggiunta la possibilità di inserire un estrattore fumi in cima al comignolo.
- Aggiunta la possibilità di realizzare una relazione tecnica di massima.

PRINCIPALI MODIFICHE DALLA VERSIONE 3 DI EC733

- Aggiunta la possibilità di eseguire il dimensionamento in funzione della norma UNI EN 13384-2.
- Aggiunta la possibilità di prevedere un comignolo con caratteristiche termiche differenti dal camino.