

EC757

Verifiche di canne fumarie esistenti (UNI 10845)

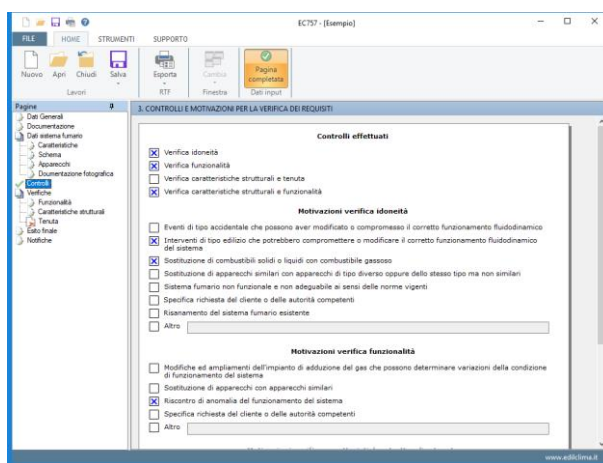
Versione 5

Il software fornisce una procedura per la verifica guidata dei camini e delle canne fumarie collettive esistenti a servizio di apparecchi di tipo B e di tipo C e prepara una relazione di verifica completa, conforme alla UNI 10845:2018.

Il programma predispone una relazione dettagliata dei controlli effettuati, evidenziando anche le eventuali anomalie e gli interventi necessari.

Caratteristiche

- I tipi di camini e canne fumarie analizzati dal programma sono:
 - camino singolo a servizio di generatori di calore di tipo B e C;
 - camino singolo a servizio di generatori di calore multipli (di tipo B e C) collegati a un collettore fumario;
 - canna fumaria collettiva ramificata a servizio di generatori di calore di tipo B
 - canna fumaria collettiva a servizio di generatori di calore di tipo C.
- I tipi di verifiche effettuate dal programma sono:
 - funzionalità, idoneità;
 - strutturali, tenuta.
- Possibilità di inserire nella relazione lo schema dell'impianto.
- Possibilità di inserire nella relazione una documentazione fotografica dell'intervento.



Stampe

Il software stampa i seguenti documenti:

- Relazione ridotta, ovvero con l'indicazione delle tipologie di controlli effettuati (con l'esito ottenuto); ad esempio "Verificata la presenza del dispositivo di raccolta condensa".
- Relazione completa, ovvero con l'indicazione delle singole verifiche effettuate per ogni tipo di controllo (con l'esito ottenuto).
- Relazione vuota, ovvero con l'elenco delle verifiche da effettuare, ma senza nessuna scelta, in modo da poter essere utilizzato per un eventuale rilievo.

Riferimenti normativi

UNI 10845:2018 - Impianti a gas per uso civile; Sistemi per l'evacuazione dei prodotti della combustione asserviti ad apparecchi alimentati a gas; Criteri di verifica e risanamento.

PRINCIPALI MODIFICHE DALLA VERSIONE 3/4

- Adeguamento alle prescrizioni dell'edizione 2018 della norma UNI 10845.