

EC779

Protocollo ITACA

Versione 2

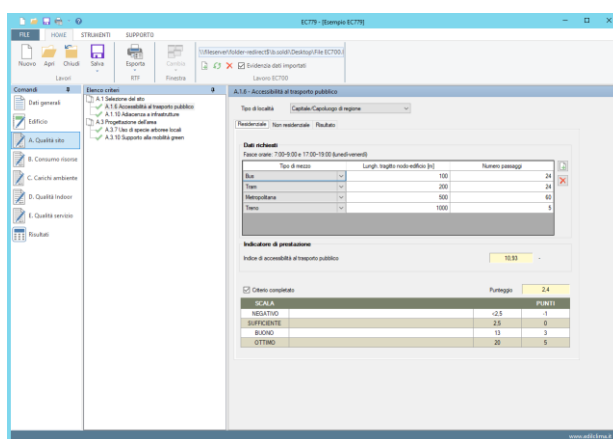
Il programma **EC779 Protocollo Itaca** consente di valutare la sostenibilità energetico - ambientale degli edifici secondo i criteri previsti dal **Protocollo Itaca Nazionale 2019**. Il protocollo si applica a **edifici residenziali e non residenziali**, sia di nuova costruzione che oggetto di ristrutturazione importante e che coinvolgano non la singola unità immobiliare, ma l'intero edificio.

Il calcolo del punteggio di prestazione degli **edifici residenziali** viene determinato applicando i criteri e le indicazioni contenute nella prassi di riferimento **UNI/PdR 13.1:2019**; per gli **edifici non residenziali** si applicano invece i criteri di calcolo previsti dalla **UNI/PdR 13.2:2019**.

Attraverso un'interfaccia semplice ed intuitiva, il software permette di calcolare l'indicatore di prestazione ed il relativo punteggio di ogni singolo criterio del protocollo, avvalendosi eventualmente della possibilità di leggere un file elaborato con **EC700 Calcolo prestazioni energetiche degli edifici** per facilitarne ulteriormente la compilazione, con una notevole riduzione dei tempi di lavoro.

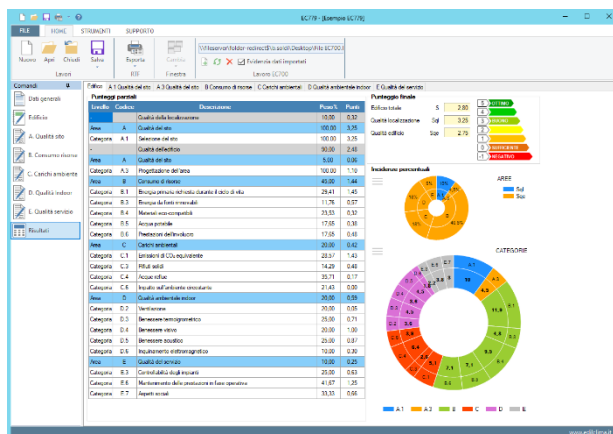
La pesatura finale dei punteggi dei criteri, consente di determinare automaticamente il **punteggio globale** del Protocollo.

Il software è inoltre dotato di appositi controlli che permettono di verificare la completa compilazione di tutti i criteri richiesti dal Protocollo Itaca.



Caratteristiche

- Calcolo automatico dell'indicatore di prestazione e del relativo punteggio di ciascun criterio.
- Possibilità di leggere un lavoro creato con **EC700 Calcolo prestazioni energetiche degli edifici**, per semplificare e velocizzare la compilazione dei criteri.
- Diagnostica finalizzata alla completa compilazione di tutti i criteri richiesti dal Protocollo.
- Pesatura dei punteggi di ciascun criterio finalizzata alla determinazione del punteggio globale del Protocollo.
- Possibilità di esportare in RTF i seguenti elaborati:
 - stampa riassuntiva dei principali dati calcolati,
 - scheda di ogni criterio,
 - relazione di validazione.



Stampe

Il programma permette di esportare in formato .RTF, la **stampa riassuntiva** contenente il punteggio di tutti i criteri previsti, la **stampa della scheda di ogni criterio** contenente i dettagli di ogni singolo criterio, con possibilità di scegliere quali schede criterio esportare, e la **stampa relazione di validazione** contenente tutti i dati di dettaglio di calcolo dei criteri, le relative schede e l'elenco di eventuali documenti a supporto compilato all'interno della maschera "Dati generali" del software.

In qualsiasi momento l'utente può effettuare integrazioni e/o personalizzazioni dei documenti prima di procedere alla stampa definitiva.