

# EC781

## Regione Piemonte

Il modulo EC781 è specifico per i professionisti che operano in regione Piemonte: se in possesso di **EC701 Progetto e verifiche edificio-impianto**, il modulo consente di verificare, oltre al DM 26.06.2015 nazionale, i parametri richiesti dalla **DGR n. 46-11968** del 4 agosto 2009 e redigere la relativa relazione tecnica.

EC781 funziona solo in **abbinamento al modulo base EC700** per la valutazione delle prestazioni energetiche degli edifici (sia invernali che estive) in conformità alle quattro **Specifiche Tecniche UNI/TS 11300**.

Coloro che devono effettuare gli Attestati di Prestazione energetica possono avvalersi del **modulo nazionale EC705- Attestato energetico**, in quanto la regione con la DGR n. 14 - 2119 del 21.9.2015 la Regione Piemonte si è allineata al DM 26.6.2015.

### LE SOLUZIONI EDILCLIMA

	EC700	EC701	EC781	EC705
<b>Certificazione energetica</b>	✓			✓
<b>Verifiche di legge e relazione tecnica (DGR n. 46-11968)</b>	✓	✓	✓	

### DATI PER LA COMPILAZIONE ON-LINE (SIPEE)

I professionisti iscritti all'albo dei certificatori energetici della regione Piemonte devono utilizzare il **sistema informativo SIPEE** per poter effettuare l'invio telematico degli attestati energetici.

Il modello e i principi di calcolo utilizzati ai fini della redazione dell'APE sono i medesimi del DM 26.06.2015 nazionale: pertanto esportando l'Attestato energetico secondo il regime nazionale l'utente troverà tutti i dati richiesti dal portale. Attualmente il sistema SIPEE non prevede ancora il caricamento automatico dei dati mediante file .XML.

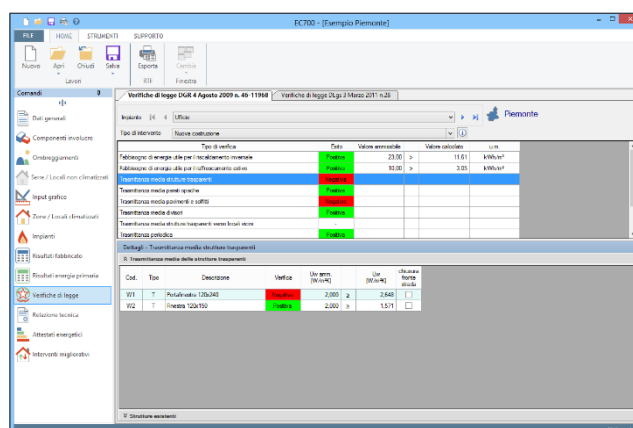
Eventuali modifiche del portale informatico regionale SIPEE, atte a caricare un **file .XML** contenente i dati dell'APE, saranno incluse nel modulo EC705 se l'XML sarà conforme allo standard nazionale reso disponibile dal Comitato Termotecnico Italiano.

### VERIFICHE DI LEGGE E RELAZIONE TECNICA

Il Piemonte non ha abrogato le DGR n. 46-11968 e n. 45-11967 del 2009, pertanto tali regolamenti continuano a dover essere applicati.

Inoltre, poiché la Regione non ha recepito la direttiva 2010/31/UE, è necessario verificare anche la conformità ai requisiti minimi imposti dal DM 26.6.2015.

Terminato l'inserimento dati nel software **EC700 Calcolo prestazioni energetiche degli edifici**, il modulo EC781 consente di effettuare le **verifiche** dei requisiti prestazionali imposti anche dalla **DGR n. 46-11968** del 4 agosto 2009.



Nella compilazione della **Relazione tecnica** alcuni dati sono calcolati automaticamente dal programma EC700, altri devono essere compilati a cura del professionista. I dati richiesti al professionista possono essere inseriti in modo semplice e rapido utilizzando archivi di descrizioni standard già precaricate.

## STAMPE

Tutte le stampe del programma EC781 (compresa la relazione tecnica e gli allegati obbligatori delle strutture opache e trasparenti) sono disponibili in **formato .RTF**. L'utente potrà così apportare eventuali modifiche ed integrazioni prima di effettuare la stampa definitiva.

## ELENCO MODIFICHE

### PRINCIPALI MODIFICHE DALLA VERSIONE 2

- Collegamento ad EC700 v. 6.